

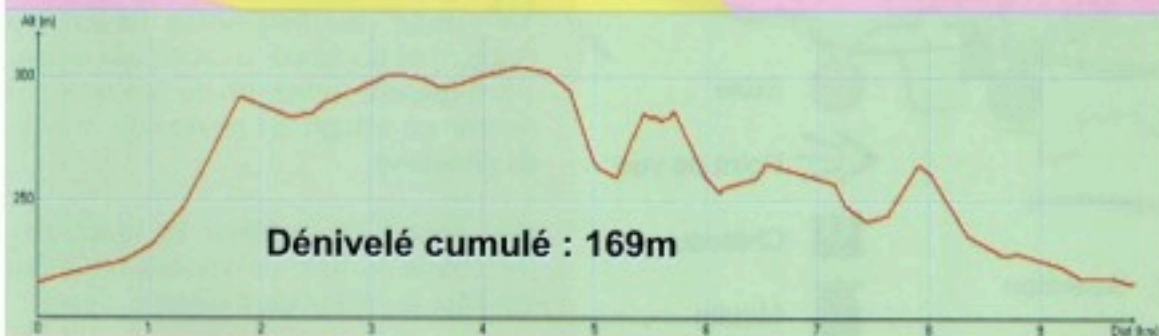
Boucle de Bonrepos sur Aussonnelle

« Le saviez vous »

Le moulin de la voie romaine

Sur la voie romaine, les vestiges d'une tour en briques foraines se dressent face à la chaîne des Pyrénées. Les archives révèlent qu'il s'agit d'un moulin qui a probablement été construit à la même époque que le moulin à vent de Saint-Lys c'est-à-dire au milieu du 17ème siècle.

Profil boucle 1



Numéros d'urgence :

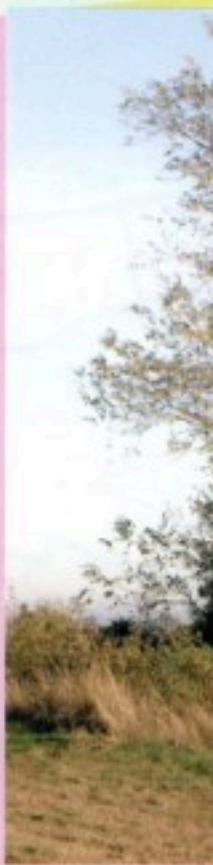
Appel d'urgence 112
SAMU 15
Pompiers 18
Police 17
Centre anti poison (Purpan)
05 61 77 74 47

Je ramène mes déchets



Circuit Bonrepos

Référence



Situation

Le départ
Bonrepos
Vous pouvez

Longueur

9,9Km

Descriptif de l'itinéraire

Partir direction Fontenilles, longer le parc jusqu'au pont enjambant l'Aussonnelle.

1 Prendre la première route à droite (chemin de Lagoutte) sur 750m.

2 Prendre avant la ferme le petit sentier à gauche qui longe le champs et la forêt pendant environ 400m.

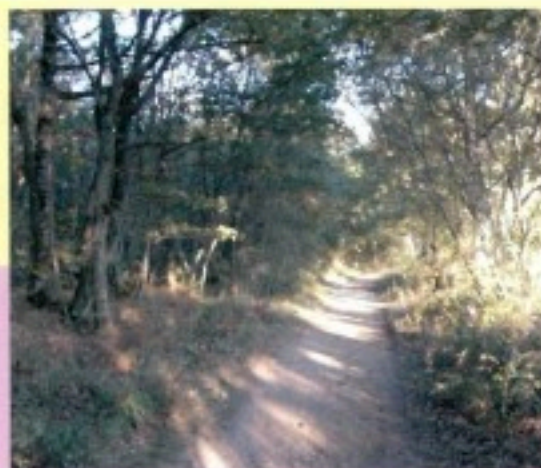
3 A l'angle, suivre le chemin qui remonte dans le bois et rejoint la voie romaine

4 A l'embranchement de la voie romaine, aller à droite et poursuivre tout droit pendant 2,5 km environ.

5 Après 250 m de voie goudronnée et juste avant le carrefour des « Graouats », prendre le chemin rural à droite (au panneau réserve de chasse). Le chemin descend sur 400 m le long du bois (à droite) et qui délimite la limite entre Bonrepos et St Thomas.

6 En bas dans la clairière, pénétrer sur la droite dans la forêt sur quelques dizaines de mètres pour rejoindre le gué permettant de franchir le lit de l'Aussonnelle. Longer le champs cultivé (à partir de la rampe d'arrosage) pendant environ 400 m avant de traverser une zone arborée et rejoindre une zone cultivée.

7 A l'angle, traverser le champs sur une centaine de mètres et à l'intersection prendre à droite dans la forêt



•• *Curiosités*

Les ruines du moulin
Un vieux puits sur la voie romaine
L'église de Bonrepos

• *Points de vue*

Le long de la voie
vue unique sur
le paysage
notamment sur les cotés

• *A proximité*

Les monuments