



SOMMAIRE :

• **Page 2 :**

- Édito
- Résultats de élections départementales des 22 et 29 mars 2015

• **Page 3 :**

- PLU—SMEA
- Les Conseils d'Eve
- Marc de café

• **Pages 4 à 5 :**

- Compte rendu du conseil municipal du 6 février
- Fondation du Patrimoine

• **Page 6 :**

- Résultats de élections départementales des 22 et 29 mars 2015

• **Page 7 :**

- Saiguède...
- L'orchis lacté

• **Page 8 :**

- Vie de L-École

• **Page 9 :**

- MJC

• **Pages 10 à 13 :**

- Vie du Village

• **Page 14 :**

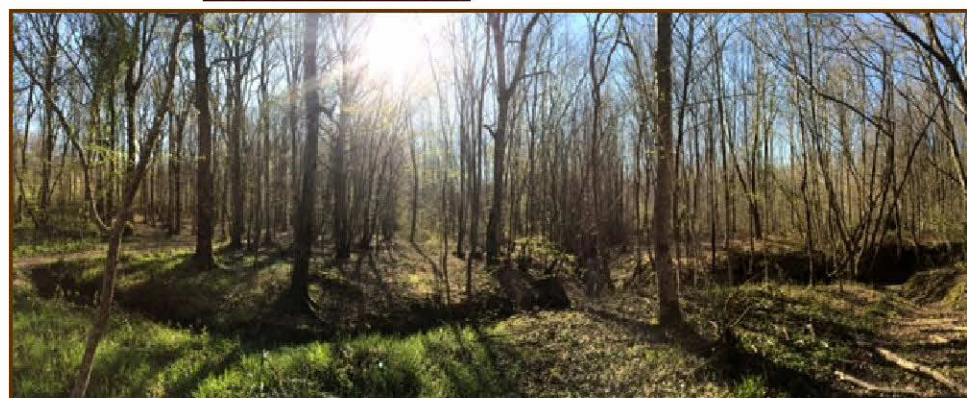
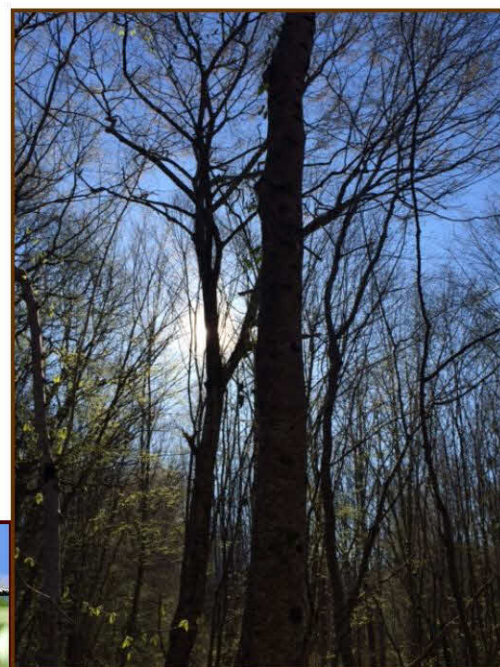
- Programme des associations d'Avril à Juin

• **Page 15 :**

- Infos pratiques

Le Petit Saiguédien...

Avril 2015



Édito...

Bonjour à tous,

Le printemps réveille les merveilleuses couleurs de notre village qui revêt son beau costume que nous aimons tous. Cette période ensoleillée remet à l'ordre du jour la convivialité dans notre village. C'est un réel plaisir d'entendre les enfants jouer et de voir s'animer l'Esplanade grâce à la présence des pétanqueurs et autres marcheurs.

Vous allez découvrir le premier journal de l'année 2015. Le « petit saiguédien » est un peu relooké, nous espérons qu'il vous plaira et attendons vos remarques afin d'encore l'améliorer.

C'est l'époque des activités et travaux en extérieur. Vous aurez l'occasion de croiser sur votre chemin nos deux nouveaux employés des services techniques : Antoine et Jérôme qui prennent soin de notre village depuis quelques mois. En effet, Didier est souffrant et Claude a souhaité muter à la Communauté des Communes.

Nous avons eu plaisir à vous rencontrer et échanger lors des élections départementales. Vous l'avez compris, nous avons intégré le canton de « Plaisance du Touch ». Nos deux nouveaux conseillers départementaux sont Madame Marie-Claude Leclerc et Monsieur Jérôme Buisson. Nous espérons vivement qu'ils pourront poursuivre les actions et le soutien historique et privilégié que nous avons avec le Conseil Général.

Je remercie vivement Monsieur Pierre Duplanté qui m'a soutenue de 2008 à mars dernier sur un grand nombre de projets pour notre village.

Nous sommes dans la période de votes

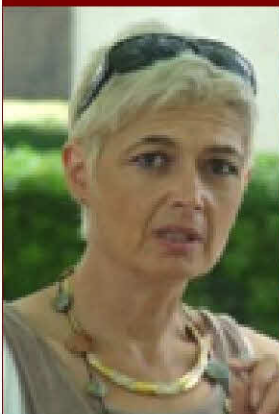
des budgets communaux et intercommunaux, nous vous en parlerons dans le prochain journal. Toutefois à Saiguède cette année, l'équipe municipale a décidé de maintenir les taux communaux des taxes « ménage » identiques à 2014.

Les projets actuellement à l'étude ne verront le jour que lorsque nous aurons beaucoup plus de connaissances et certitudes sur l'évolution des dotations de l'Etat aux communes. Cette année, nous subissons déjà une baisse d'environ 12 000 euros et cette baisse de 2015 se cumulera avec 2016 et 2017. Nous avons d'ores et déjà, avec tous les agents et les élus, une vigilance accrue sur les mesures d'économie de fonctionnement.

La loi « NOTRE » est toujours en navette entre les deux assemblées. L'avenir de la Communauté de Communes et de nos villages est suspendu à son vote. Nous attendons le texte définitif. Les grands élus poursuivent leur projet de mise en place de grandes intercommunalités très peuplées. Quelques dérogations seront possibles pour les zones très rurales et montagne, mais nous, nous n'y sommes pas !

Beaucoup de compétences communales doivent être transférées aux Communautés de Communes, tout cela bien sûr accompagné de nouvelles compétences à intégrer. Nos territoires de vie sont en pleine mutation et les financements aussi.

L'équipe municipale qui a reçu votre confiance en mars 2014 ainsi que tout le personnel continue d'œuvrer pour le bien vivre à Saiguède. Nous continuons à conduire les investissements nécessaires avec prudence et restons vigilants. Bonne lecture !



Catherine Cambefort

